

J-19 PowerPro™



Wrażenie profesjonalnego pływania i hydroterapii zapewniające optymalną regenerację

Strumień bez zakłóceń regulowany za pomocą dwóch przełączników do 10 km/h, przeznaczony do treningu na wysokim poziomie.

Wymiary

564 x 236 x 134 (wys.) cm

Siedziska 4

Zakres cen

Instalacja

W zabudowie / Częściowo
wpuszczona / Wolnostojąca

€ € € € €

Obejrzyj
film



Wylewka
wodospadowa
WaterColour™



Clearray
Active Oxygen™



Miękki zagłówek



Inteligentne okulary
do pływania FORM



Zestaw do
wiosłowania
(opcja)



Quick Drain®



Przełącznik trybu

Hydromasaż Jacuzzi®

2 dysze PowerPro® Swim PX

1 dysza wypornościowa

28 dysz PowerPro®

4 siedziska do hydromasażu

Wylewka wodospadowa
WaterColour™

Komfort

Miękki zagłówek

Podświetlane narożniki obudowy

Inteligentne okulary do pływania FORM

Zestaw do wiosłowania (opcja)

Drażek do ćwiczeń 120 cm (opcja)

Obsługa wanny Spa

Quick Drain®

Przełącznik trybu

Oczyszczanie wody

Clearray Active Oxygen™

Konstrukcja wysokiej jakości

Izolowana podłoga

KOLORY, MATERIAŁY, WYKOŃCZENIA

MISA AKRYL



Platinum



Porcelain



Silver Pearl

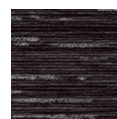
OBUDOWA PROFINISH™



Brushed
Grey



Modern
Hardwood

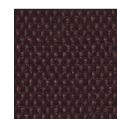


Smoked
Ebony

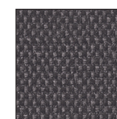
POKRYWA PROLAST™



Black



Brown



Grey

POKRYWA ROLLAWAY®



Charcoal Grey

AKCESORIA



Pływająca
pokrywa



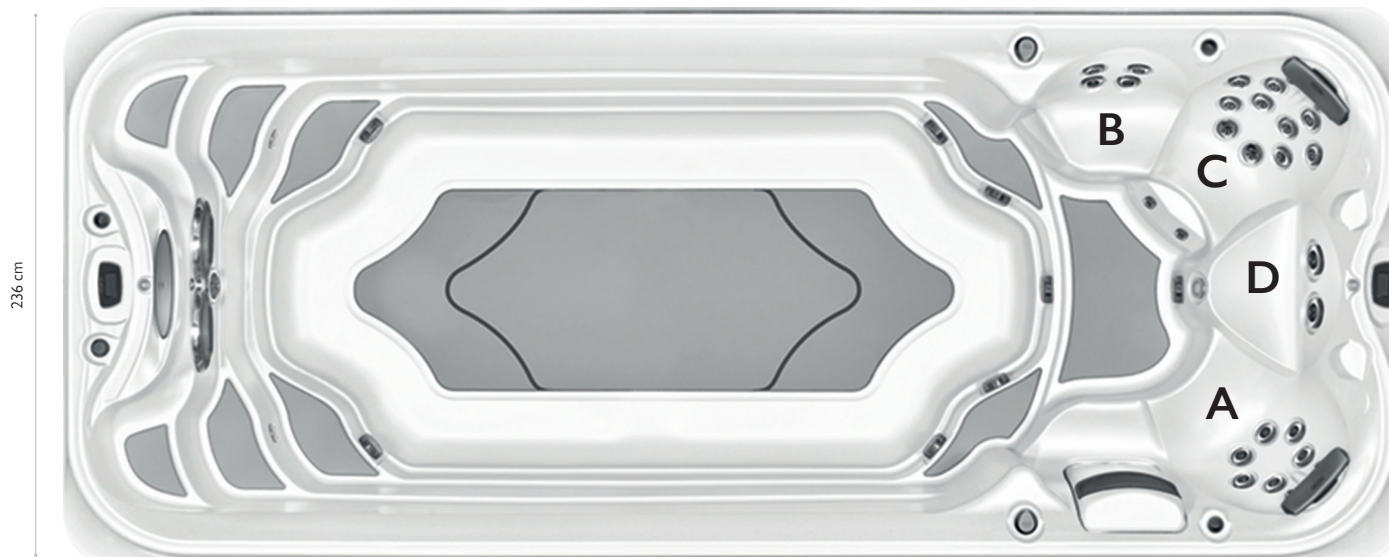
Uchwyt do pokrywy
Rollaway®

Skonfiguruj swoją
wannę Spa



JAKIE CZĘŚCI CIAŁA OBEJMUJE HYDROMASAŻ I GŁĘBOKOŚĆ SIEDZISKA

564 cm



szyja ramiona plecy łódźwie nadgarstki dłonie łydki nogi kostki stopy głębokość siedziska

A		67,1 cm
B		55,6 cm
C		72,2 cm
D		52,7 cm

CECHY

Masa bez wody	1.370 kg
Nacisk na podłoże	1.500 kg/m ²
Masa po napełnieniu (objętość wanny Spa)	10.400 kg
Objętość wody (objętość wanny Spa)	9.050 litrów
Pompa 1	3 KM / 2 PR. / 3 - 10 A
Pompa 2	3 KM / 2 PR. / 2,8 - 8,6 A
Pompa 3	3 KM / 2 PR. / 2,8 - 8,6 A
Pompa 4	3 KM / 2 PR. / 2,8 - 8,6 A
Zagłówki	2
Maksymalny pobór energii elektrycznej	16,0 kW z grzałkami elektrycznymi